

- 79 -

24

Оттискъ

Лѣтняя форма.

Въ Туринское Уѣздное Полицейское Управленіе.

2 / Иван

Саринского Волостного
Старшины,

ВѢДОМОСТЬ

~~52~~

о цѣнахъ на хлѣбъ, фуражъ и прочіе припасы по
Саринской волости, Туринскаго уѣзда.

Въ Мартъ мѣсяцъ 1902 года.

№ 109

1 дня, 1902 года.

НАЗВАНІЕ ПРЕДМЕТОВЪ.	Ц		Ѣ		Н		БИ-	
	Высшая.		Низшая.		Средняя.		Сложная.	
	РУБ.	КОП.	РУБ.	КОП.	РУБ.	КОП.	РУБ.	КОП.
Муки ржаной ^{за пудъ} четверть 8 четвериковой мѣры, вѣсомъ 7 пудовъ 10 фунтовъ безъ мѣшка	1	60
Муки пшеничной ^{за пудъ}	1	80
Крупы четверть 8 четв. мѣры, вѣсомъ 8 пуд. безъ мѣшка:								
Ячной ^{за пудъ}	2	60
Гречневой
Просовой	2	40
Овсяной
Овса ^{за пудъ} четверть 8 четвериковой мѣры, вѣсомъ не менѣе 8 пуд. 25 фун. безъ мѣшка	1
Сѣна пудъ	20
Соломы пудъ
Мяса свѣжаго пудъ	4	80
Баранины
Свицины	6
Масла коровьяго пудъ	16
" коноплянаго	8	80
Сала свѣжаго пудъ
" " скотскаго
" " бараньяго
" " свиного
Рыбы свѣжей пудъ:								
Осетрины
Стерляди
Цельмы
Окуней	2	40
Карасей	2	40
Мокеуновъ
Язей	2	40
Чебаковъ	2

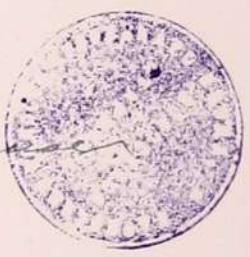
Капусты свѣжей сотня вилокъ	"	"	"	"	"	"	"	"	"
— — квашеной ведро	"	"	"	"	"	"	"	"	"
Свеклы пудовка	"	"	"	"	"	"	"	"	"
Картофеля	"	"	"	"	"	"	"	"	"
Моркови	"	"	"	"	"	"	"	"	"
Гороху	"	"	"	"	"	"	"	"	"
Луку	"	"	"	"	"	"	"	"	"
Перцу горошчатого фунтъ	"	"	"	"	"	"	80	"	"
Лавроваго листу фунтъ	"	"	"	"	"	"	"	"	"
Соли пудъ	"	"	"	"	"	"	60	"	"
Хлѣбнаго вина ведро . съ пшеницы	"	"	"	"	"	19	24	"	"
Чаю фамильнаго фунтъ	"	"	"	"	"	1	60	"	"
Сахару пудъ	"	"	"	"	"	6	50	"	"
Дровъ однополѣнныхъ сажень	"	"	"	"	"	1	50	"	"
Свѣчь салныхъ пудъ	"	"	"	"	"	10	—	"	"
Получетвертной холщевый мѣшокъ	"	"	"	"	"	"	30	"	"
Поденная плата рабочимъ: пѣшимъ	"	"	"	"	"	"	80	"	"
— — — съ лошадыю	"	"	"	"	"	1	80	"	"
За сухопутную перевозку тяжестей съ пуда на 100 версть	"	"	"	"	"	"	50	"	"

53

Примѣчаніе. *Трагедія и такуютно диндо четвертисим не производится, а матицу показано в.т.т.т.т.т.*

и.д. Сервиснаго Вал Старишина Лобана

Писарь Н.Д.К.

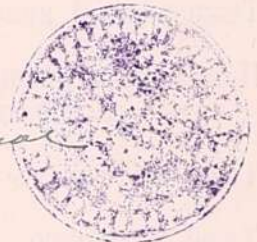


Воды 40 ведерная бочка	1																		
Глина обыкновенная	1 к. с.																		
Земля обыкновенная	1 к. с.																		
Песокъ мелкій	1 к. с.																		
" крупный	1 к. с.																		
Известь негашеная	1 п.																		
Цементъ бочка	1																		
Лѣсной материалъ.																			
БРЕВНА СОСНОВЫЯ.																			
За 1 сажень-вершокъ																			
Въ отрубѣ 6 вер., длиною 6 саж.	1																		
" " " " 5 саж.	1																		
" " " " 4 саж.	1																		
" " " " 3 саж.	1																		
Въ отрубѣ 5 вер., длиною 5 саж.	1																		
" " " " 4 саж.	1																		
" " " " 3 саж.	1																		
Въ отрубѣ 4 вер., длиною 4 саж.	1																		
" " " " 3 саж.	1																		
БРЕВНА ЛИСТВЕНИЧНЫЯ.																			
За 1 сажень-вершокъ																			
Въ отрубѣ 6 вер., длиною 5 саж.	1																		
" " " " 4 саж.	1																		
" " " " 3 саж.	1																		
Въ отрубѣ 4 вер., длиною 4 саж.	1																		
" " " " 3 саж.	1																		
За распиливаніе 6 вер. бревна въ отрубѣ, съ устройствомъ козелъ, пакатываніемъ на нихъ за 1 проходъ на п. с. бревна	1										15'								
Доски чистыя сосновыя шир. 6 вер. тол. 2 ¹ / ₂ д. длины 4 саж.	1										70								
" " " 2 ¹ / ₂ д. " 3 саж.	1										55								
" " " 2 д. " 3 саж.	1										55								
" " " 1 ¹ / ₂ д. " 3 саж.	1										50								
" " " 1 д. " 3 саж.	1										50								
ДРАПЬ ШТУКАТУРНАЯ.																			
Одинакая 3 ар. ³ / ₄ за	1000																		
Двойная	1000																		

не выработывается

Разные материалы.										
Войлокъ кв. арш.	"	"	"	"	"	"	"	"	"	"
Кошма тюменская кв. арш.	"	"	"	"	"	"	"	"	"	"
Веревки за пудъ	ОТЪ	"	"	"	"	"	"	"	"	"
Канаты за пудъ	ДО	"	"	"	"	"	"	"	"	"
Шнуръ плотнич. за 1 ф.	"	"	"	"	"	"	"	"	"	"
Пакля обыкновенная за 1 п.	"	"	"	"	"	"	"	"	"	"
Сало свиное за 1 п.	"	"	8	8	—	"	"	"	"	"
Смола густая за 1 п.	"	"	"	1	—	"	"	"	"	"
„ жидкая ведро за 30 ф.	"	"	—	—	80	"	"	"	"	"

и. г. Суринская Вол. Старишина Лавина



Писарь Дорж

№ 1733.

12 Января 1912 -

Суринскому Зем. Муз.

Объявление.

Во избежание нарушений лесного Устава и связанных с этим -
вызванных, которые могут быть очень вредительны, напомним
жителям Пельмской и Гаринской волостей это:

- 1, Заготовка лесных материалов по бесплатным билетам /на
ремонт и отопление усадеб/ должна делаться не воле: по количе-
ству, району, а также породы и в том месте и даче
как указано в билетах.
- 2, В случае надобности возведения новых построек: посыл поже-
ров, разрывов и пр., или капитальных ремонтов, когда недоста-
точно свои деревья, общественники должны возбуждать ро-
дителей, чрез Волостные Правления, о бесплатном отпуске
нужного количества лесных материалов и до получения таких
билетов заготовка не должна быть, иначе она считается самовольной.
- 3, При всякой бесплатной заготовке лесных материалов, порубоч-
ные остатки /вершинки, сучья и хвоя/, неиспользованные на дрова,
должны складываться в кучи (кроме крупных вершин) и в зимнюю
пору, по выпадении снега, по наряду сельского старосты,
всем обществом, должны убираться и сжигаться. Так
как до сего времени общества таковой уборки не делали,
несмотря на принятые обязательства охотки, то предва-
рительно к началу осени заняться вышеозначенной охоткой
предварительно рубок, в противном случае я буду требовать вне-
сенных денежных сборов на охотку, без чего бесплатные ви-
леты выдаваться не будут.

Лесный Помещика Мещеряков

26 Июня 1912 года.

1912 года Абзиева 12 год. Вспомогательный
класс при университете Киевской
школе № 200 в Киеве,

Касимовский уезд Пензенской губ. Табуны воеводы по Обр. 1792 года

ман. гур.	Название обухов и имен	число голов зрел.	число пог. гур.	Название обухов и имен	число голов зрел.
<u>1) Табуны обухов:</u>					
1	Село Табуновое	28.	1	г. Радзямское	22.
<u>2) Маданское об.</u>					
г.г.	Лыбачи	31.			
2	" Андоведа	22.			
<u>3) Парковское об.</u>					
1	г.г. Паркова	33.	1	Наезд Радзямский	16.
2	каз. Парковский	1.	2	" Борковский	6.
3	г.г. Ман. Покровская / паров. / каменный	3.	3	" Манский	4.
<u>4) Покровское об.</u>					
1	г.г. Покровская	13.	4	" Кузнецкий	11.
2	" Чира	8.	5	" Парковский	7.
3	" Отрадусова	10.	6	" Сидорово	5.
4	" Павлова / Сидорова	7.	7	" Куртовский	18.
5	" Парово	16.	8	" Павлов	12.
6	" Ман. Самуила / Кожина	8.	9	" Воскресенское	3.
			10	" Муромский	5.
			11	" Рязанский	4.
1	г.г. Петрова	26.	12	" Акимовский	9.
2	" Леонидов / Конари	5.	13	" Магмачевский	26.
3	" Захаров	4.	14	" Спешковский	5.
4	" Баланова	15.			
5	" Герб-Лозьба	10.			
6	" Чауса	13.			
7	" Новоселово	6.			
8	" Сура	9.			
<u>5) Петровское об.</u>					
1	г.г. Петрова	31.			
2	" Агрина	6.			
3	" Шилова	18.			
4	" Воеводо / Рыбаки	5.			
<u>6) Мичуринское об.</u>					
1	г.г. Долово / Самуила	13.			
2	" Мичурин	16.			
<u>7) Бутурлинское об.</u>					
1	г.г. Бутурлино	55.			
2	" Савинское	14.			
3	д. Мадзуровское	17.			

9) Радзямское об.

Магмачевский казенный обухов и имен:

Наезд Радзямский 16.

" Борковский 6.

" Манский 4.

" Кузнецкий 11.

" Парковский 7.

" Сидорово 5.

" Куртовский 18.

" Павлов 12.

" Воскресенское 3.

" Муромский 5.

" Рязанский 4.

" Акимовский 9.

" Магмачевский 26.

" Спешковский 5.

Воевода:

Капитан Ван Сидурин

Магмачевский Ван Стюгун

Писарь

Обзоръ

Таринской волости, туринская уезда, Ата
Рольской губернии за 1912 годъ

Естественный производительный
силы волости и экономическая
двѣтельность населенія.

I

А. Земельные.

Хлебонамѣство по Таринской волости вследствие недостаточности земли, трудности обработки и по отсутствию необходимыхъ удобрений, является почти второстепеннымъ занятиемъ для большинства жителей, какъ не впасть обескураживающее на продовольственную

Урожай на хлѣбъ в 1912 году существуетъ воями следующие: за пудъ озимой ржи отъ 1 р. 10 к. до 1 р. 30 к., за пудъ ржаной муки отъ 1 р. 40 к. до 1 р. 60 к., за пудъ овса отъ 1 руб. 40 к. до 1 р. 25 к. и ячменя отъ 1 руб. до 1 р. 20 к.

Собранная въ отчетный периодъ для продовольственной населенія до следующего урожая, вследствие неурожая, недостаточности земли и пр., - не хватаетъ.

Урожай травъ въ отчетный

воду соль много-среднего, но со-
 ранныя сена будет, внаиболь-
 достаточна для прокорма скота
 Обь уронах хлебов и трав
 прилагается ведомости:
 Обь уронах хлебов

Посевные и собран- ные хлеба.	Много деет мил. под- св. в деет миним.	Всего		на деет мин.		Урожай сена
		Посевно	Собрано	Посевно	Собрано	
Озимая рожь	52%	9432	18864	16	90/32	2.
Яровая пшеница	53%	9480	26500	16	90/50	3.
Овес	35%	6305	14000	18	90/40	2 1/2
Ячмень	176 1/8	3523	3683	20	90/25	1 1/2
Картофель	15 5/8	1500	4500	90	90/20	3.
Лен	7.	42	—	6	—	—
Копыт	2	10	30	5	90/15	3.

Примечание: Мокжиде дружок хлебов по гарни-
 ской волость не высеваются, Редь хлеба, благо
 даря неблагоприятствующей погодой в течение
 весны и лета 1912 года дали ^{средний} много урожая
 и с удовлетов. интересом.

О сенокосах

Лука	Много деет мин. под- св. в деет миним.	Собрано с на в-ну года
Земельные	2831	230200.
Мезомлинные и др.	—	—

Приобретение, собранное сред
него качества.

Б. Обеспечение народного продовольствия.

Ма случаи опозданий населения
гаринской волости продоволь
ственных в неурожайные годы
пидеются два общественных
запасных магазинов, в ко
торых к числу Ливаръ дичь
1912 года составил в пашенной
озимая 8927 ²⁵²⁶ пуд. 29 ор. и яровая
4594 п. 17 ор. ⁸⁴² и в сено запасе
тень озимая 3208 п. 10 ор. ¹⁰⁸⁹ и яро
вая 1006 п. 1 ор. — 537 ¹⁰⁸⁹ пуд. 2 ор. и 5 разну.

6

В. Промышленность

Рыболовство, а в особенности
звероловство и охота на мех,
куро дичь, годъ отъ года умень
шаются и в отдаленной гави
выли советск. илтанент.
Сборъ ягода: брусники выводится
совершенная неурожая ея не про
изводится вовсе, а, клюквы
урожай выли средний, сборъ же
орехов советск. илтанент,
что, главные образан, зави
ситъ отъ образования переселен
ческих участков, подь которыми
отомли все, илтанент, выли
в пользовании крестьян-стара
земль, илтанент дичь промыслов и
кедровники. — а асфальтовое покрытие
неудачливо востановили.

Г. Заводы и фабрики.
Фабрики и заводы в районе
Гаринской волости не имеются.

Д. Торговля.
В течение 1912 года Высочайшим
Указом введено торговое
документов № 58 по Высочайшему
в 1912 году было мануфактурных
заводов 5, мелочных 22. Еще
ранее с 1^{го} по 6^е Декабря в
селен Гаринской волости тор-
жок, под названием "Михалевский".
Кроме сего до 1/20 часть насе-
ления волости занимается
в зимнее время скучкою и
проданием возами, бочками,
орехов, грибов и пшеницы,
приобретая эти предметы
в большинстве от населения
по р. р. Конга и Свн, от чего
получается в некоторой % до-
ходности, служащий единствен-
ным подспорьем для поддержа-
ния хозяйства населения.
Из которых отчасти часть
занимается еще заготовкою
и ставкою леса, как для ка-
ши, так и для растительных
по таковым часть производится
повольности в количестве 10-15 и т.д.

льшой промышленности, представляя
 являют из себя вид торговли,
 в 1911 году была весьма продуктивна
 ный и почти не дает никакой
 доходности.

Средо-сберегательных Мобил
 ринцев по волестью несут
 шествует, а есть только
 сельско-банковский Банк,
 открытый в 1^{му} Января 1912.
 основной капитал в сумме
 17000 руб. ^{всего 17000 руб.} ~~17000~~ руб. ~~17000~~ руб. ~~17000~~ руб.
 на в 1911 году было 17000 руб.

Б. Движение населения

Значительной разности в численно
 сти населения за отчетный год
 не произошло.

О народонаселении прилагаются
 ведомости.
 Лист А.

Звание.	Всего по возрастам	
	мужская	женская
Крестьяне старосельские русские и переселенцев	24085	2637 2500

Лист Б.

Възростное званіе	Всего
Православных	4900 5042

Валовая	Братов	Возмездия		Измерено		Прибыль или убыток
		м.	ж.	м.	ж.	
Таринская	42	110	130	45	50	Прибыль = 145
		240		95		

II.

Отправление натуральных повинностей

Дорожная повинность отбывается в Таринской волости в 1911 году натурою, при чем на исправление дорог, мостов и заборов употреблено до 250 конных и 1000 пудов подорожных, что приблизительно выдано ваетей до 1000 руб. —

Земская повинность отбывается натурою и оброчна в 1090 р. в год.

Переправа чрез р.ку Тавду у деревни Усть-Лозовы (паром) и содержание дорог и прочих мелких перетяжных мостов и плотов на р.ке и протоках исполнено натурою и оброчна населению, при чем расходы на деньги, приблизительно до 250 руб., а всего

муниципальной повинностей в 1911 году в общей сложности исчисляется до 4340 руб. - 7030 руб.

III.

Общественное благоустройство городов.

А. Каменные и общественные здания. Каменные здания по всем городам, а все общественные и другие разнаго рода здания приписаны в доходность.

Дом. Д.

Виды	Касовый	Черный	Дом. доход	Местным надбавкам	Всего.
Тарифная	3.	2.	690.	2340.	3035.

Б. Дороги.

В отчетном 1911 году никаких дорог и переправ через реки ни реки вновь (сверх уже существующих) не устроено.

В. Парки.

Парковая операция существует в городе с 1898 года. Земельный участок и парк в 1911 году изданы -

ища не подвергается.

Г. Марксов правительственный
В правительственной и религиозной
отношениях особенных, отрица-
тельных, являют в 1911 году не
замыкаются и, если что и обра-
щает на себя внимание, то
это все усматривается при на-
растании к алкоголю, выражаю-
щегося в прогрессивной возрас-
тающей продаже казенного вина
и тайной винокурении из само-
вольных продуктов, хотя это
и карается законом.

В 1911 году ростом населения Саян-
ской губернии возмуждено даже
художество от открытия
второй винной лавки.

Д. Раскоч

Раскочников по волости итд введ.

С. Арестанты, тюремные заводы и
проч.

Тюремные заводы, фабрики, сир-
отильных домов и арестантских
работ по волости итд. Мама
завис отбивается в катламе
ных конторах при Волостной
Правлении, в каковых завед-
ствительный итд год, содействием
147 230 человек.

М. Понсары.

В предупреждении показаны случаи в селех принимаемых меры самим жителями.

В каждой селен, равно на одушевленный селен, а равно на средства отгнанных мух - домохозяйств - заведены и некоторые противопожарные принадлежности, за соответствием и на местности которых имеются со стороны барачников и селенские домохозяйства мух наводнение. В отчетная 1912 году пожарных случаев по Таринской волости было два три

О пожарах и об устройстве пожарных частей прилагается ведомость.

О пожарах.

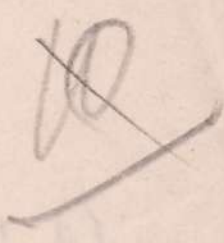
Название волости.	В зимн. ное. ное. ное.		В весн. ное. ное. ное.		В летн. ное. ное. ное.		В осен. ное. ное. ное.		Всего пожаров			
	случ.	случ.	случ.	случ.	случ.	случ.	случ.	случ.	Всего пожаров	Всего пожаров	Всего пожаров	Всего пожаров
Таринское	"	"	"	"	"	"	"	"	1	1	1	3

всѣ расхожд по содержанию
на производств населенна
намуру

III

Промышленность и народный бюджет

В 1911 году никаких народных
бюджетов не было. Промышлен-
ности, освободившейся,
в отчетный год также
не было, если не считать
случаев нанесения новой тяжести
одному из упомянутых
всѣм урядникам и одного урда
находящегося в одном из
всѣх случаев. урядника эти нанесены
зачем подумает.



IV

Народное здравие и общественные
призрения.

А. Врачи:

Врачей по волости пять,
зачисленных переписоческо
го. В отношении медицин
ской помощи старожилье
ское население ей находит
ся весьма безотрадн
полосеи, так как больн
ских ввозили / попп (Сильский).
Врач проживает в сел
Дельмской в 66 верстах от
села Гарицкого. Ма иветь
зее, в сел Гарицкой, оказывает
независимую помощь лекар

скт уреник, и провѣдан, межу
чужестраннѣе ^{= персоналъ} Переселенческой колонии
вонсе Андришской.

Основание производимъ
за освобожденіе вознагражденіе от
Вологодской губернии края
г. Вологодской Александровской
Кемской Александровской.

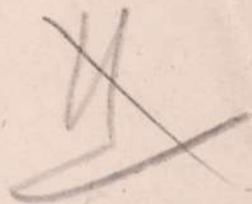
Предохранительная ограда при
зданіи в 1912 году ~~48~~ гектаровъ.

Инженерские заботы
и зингоити на комъ по За-
русской волости в томъ
1912 года не было.

Б. Колонія

Колонія и домов для урени-
тельных в Зарусской волости
нѣтъ, но для переселенцев, в то
случае Андришской, в 50 верстахъ
отъ с. Зарускаго устроена небольшая
рудованная колонія, при которой
находится и межулическій персоналъ.
Масленое пользуется различными
мѣстами, в вѣсна рудованная
рада, в Мельницкой мѣстности
отстоящей отъ с. Зарускаго
в 66 верстахъ, а в Вологодской
в Вологодской Сосвинской заводе
Пермской губернии. Мелатильно
в Воло, и тамъ необходимо

устройство оредѣшеннаго по
 тѣ-бы пункта въ селѣ Маду
 ровскомъ или въ др. Усть-
 Лозовѣ, болѣе или менее
 центральнаго пункта среди
 населенія Гариинской и Мадуро-
 вской волостей и главное
 является настоятельная на
 добность въ упроченіи оредѣ-
 шеннаго пункта въ селѣ Гари-
 инскомъ.



Аудиторские Волосты при
 инициативѣ въ Гариинскомъ
 уездномъ покое, на содержа-
 ніе котораго расходуется
 изъ волостныхъ суммъ предельно
 только до 300 рублей, считать
 въ томъ числѣ Волостную часть
 и на междоконтентъ сверхъ
 отпускаемыхъ отъ казны.

В. Народное просвѣщеніе и
 образованіе.

Въ районѣ Гариинской волости
 въ 1911 году существовало два
 сельскихъ ~~муниципальныхъ~~ ^{уездныхъ} училищъ
 и одна ~~передвижная школа~~
 въ послѣдней началось учебн. г.
 1911 года. Дѣтскія
 обученіе въ 1911 году: въ Гариин-
 скомъ училищѣ мальчиковъ 41, 36
 девочекъ 24, 30 въ Мадуровскомъ —

пальчиков 25, дворов 24, и в
Петровской ^{набережной} ~~здесь~~ ^{набережной} ~~здесь~~
пальчиков 17, и дворов 6.
~~Во всем этом...~~

Сознавая вполне пользу образо-
ваний, население все таки им-
ет самый ничтожный % гра-
мотности, так как раз-
роспанность слепоты и отдален-
ность их от известной школы
идеи школы мешают возмоз-
ности отдавать детям учиться
за несколько верст от дома,
при отсутствии при школе
общественной и дорожной сдер-
жаной детей на различные квар-
тиры. С 1^{го} октября ¹⁹¹¹ откры-
ты передвинутые училища, в
поселках Андрюшинской, Ми-
тинской и Новотроицкой.

^{Арановки, Зринки и другие}
Ученики одушевлены и стремятся по-
лучить их.

Библиотека только 2 при ми-
нистерской училищах, из ко-
торых пользуются книжки
только учащихся и небольшие
количество из добрых друзей
также же училища; состав
Библиотеки весьма скудный,
принадлежит к дворянской
возрасту, почти взрослые

грамотные, знающие уже
 и содержание стихов книги
 и некая книга для чтения
 книги по сельскому хозяй-
 ству, или, как бы это,
 ремеслам, остаются недов-
 летворенными. Мы хотим
 и как-нибудь разучить разведе-
 ния, или для учащихся, и где
 завода не устраивается,
 хотя бы там ощущается
 настоятельная необходи-
 мость и, можно сказать,
 население, само по себе,
 с готовностью ассимилиро-
 - вы и в которых на это мало
 средств. При Гарицкой
 урнице есть даже вошед-
 ший фонарь, и выписаны на
 пошершавенный деньги кар-
 тины, но фонарь этот не де-
 монстрируется за отсутствием
 у местных жителей индустри-
 тивы. —



Г. Богородский.

Богородский повелевает и др.
 Все, не принадлежащее к про-
 тиву и др. также содержится
 радостниками, а при отсут-
 ствии последних превращаются
 в общество, на таковы

мужь новоселитъ вънастудуея
времь ильмъ

Д. Удобрение земли.

Особыхъ сведений къ обработкѣ зем-
ли земель и удобрений въ 1912 году
не приводилось.

Хозяйство ведется трехпольное,
однако-не мнѣется у многихъ
крестьян и повинныхъ земли, расчи-
щенный изъ подъ леса, который
засеивается подрубъ по ильскому
ко льмъ, а затѣмъ уже удаля-
вается и поступаютъ въ
трехпольный сѣвооборотъ, но
все это ведется только въ
использованіи травы;

Е. Скотоводство.

Скотоводство въ Гаринскомъ
уездѣ незначительно, при этомъ
лежитъ сѣвѣмъ. Различается
иногда для пастбищъ и суро-
востъ хозяйства

Ведомость о количестве скота
къ Январю 1913 года.

Лошадей не работныхъ	Лоша- дей ра- бочихъ	Рогатый скотъ	Овецъ простыхъ	Свиней	Козъ	Гусей
250.	1300.	1450	1374	754.	2	504 5127

М. Уездное отставное число
иных рингов.

Микаккое перепись в уездном
отставном численном рингов
в 1912 году не было. Отставное
численном рингов, проживающих
в районе военных насчитано
всего до 4-х ревонков, все
они принадлежат к крестьян
русским обществу и прожив
ают со своими семьями
в местах их приписки.
В числе 1912 году по
Запискам военных приписки
на сумму 15 ревонков 13.

~~В~~



Генерал-майор *[Handwritten Name]*
г. Восточной части *[Handwritten Name]*